

# Zefiro

ITALIANO / ENGLISH

FLOS

Outdoor

**Zefiro**



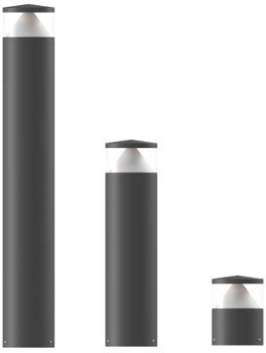




## Famiglia / Family

---

Zefiro



### Mid - Power Led

up to 14,5W

up to 1357 lm - 2700K/CRI 80

up to 1423 lm - 3000K/CRI 80

up to 1494 lm - 4000K/CRI 80

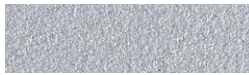
\* Net lumen output

## Colori / Colours

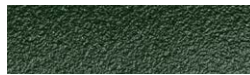
---



01 White



06 Grey



12 Forest Green



18 Deep Brown



30 Black



33 Anthracite

Zefiro

## Descrizione / Description

---

Bollard per esterno con sorgente luminosa a LED, disponibili in tre altezze. Struttura cilindrica del palo in alluminio estruso, testa dell'apparecchio in fusione di alluminio, diffusore in policarbonato trasparente e stabilizzato ai raggi UV.

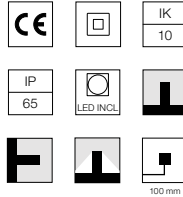
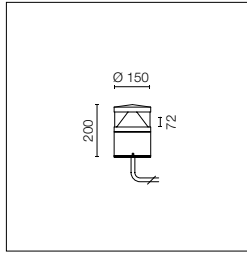
La sorgente luminosa integrata nella testa permette una emissione luminosa asimmetrica radiale direzionata verso il basso che combinata con il riflettore conico in alluminio verniciato permette il contenimento delle riflessioni dirette verso l'alto.

L'apparecchio è disponibile in differenti finiture con rivestimento a doppio strato di polveri e sottoposte a trattamento di conversione chimica superficiale per una elevata resistenza alla corrosione.

L'apparecchio può essere installato facilmente a terra su qualsiasi pavimento con tasselli, oppure utilizzando l'accessorio dedicato piastra di ancoraggio e tirafondi per rendere la base del prodotto totalmente solidale con la pavimentazione. Le viterie di fissaggio sono in acciaio inox AISI 316L.

Outdoor bollard with LED light source. Available in three heights. Cylindrical, extruded aluminium body, die-cast aluminium cap, polycarbonate, transparent and UV-stabilized diffuser. The light source integrated in the cap allows a radial and asymmetrical light emission oriented towards the base, which can be combined to the painted aluminium, conical reflector to contain the direct reflection upwards. Available in different finishes with a double layer coating and a chemical conversion surface treatment to guarantee high resistance to corrosion. The bollard can be easily installed on any kind of ground surface, directly with studs or through the dedicated fixing plate and bolts which solidly attach the luminaire to the ground. The fixing screws are made of AISI 316L stainless steel.

## Zefiro 200



Sorgente a LED inclusa.  
Alimentazione elettrica 220-240V ON/ OFF e dimmerabile 1-10V o DALI integrata. Dotato di spezzone di cavo uscente in neoprene di 1m e di sistema di giunzione IP68 H2O Stop a 2 vie. Installabile su qualsiasi pavimento per mezzo di tasselli. Piastra di ancoraggio per l'installazione in gettata da ordinare separatamente.

LED source included. Integrated electric power supply 220-240V ON/ OFF and adjustable light intensity from 1 to 10V or DALI. Equipped with a protruding, neoprene, one meter cable and a 2-way IP68 H2O connection system. It can be installed on any ground using studs or a recessed fixing plate with mortar, to be ordered separately.

**Mid - Power Led:** 14,5W - 1716 lm ≠ OUTPUT 1357 lm - 2700K/CRI 80 - 220±240V / 14,5W - 1845 lm ≠ OUTPUT 1423 lm - 3000K/CRI 80 - 220±240V / 14,5W - 1937 lm ≠ OUTPUT 1494 lm - 4000K/CRI 80 - 220±240V

### 2700K

Non Dimmable

- FA53201401.A
- FA53201406.A
- FA53201412.A
- FA53201418.A
- FA53201430.A
- FA53201433.A
- 1-10V
- FA53201401-310.A
- FA53201406-310.A
- FA53201412-310.A
- FA53201418-310.A
- FA53201430-310.A
- FA53201433-310.A
- Dali
- FA53201401-300.B
- FA53201406-300.B
- FA53201412-300.B
- FA53201418-300.B
- FA53201430-300.B
- FA53201433-300.B

### 3000K

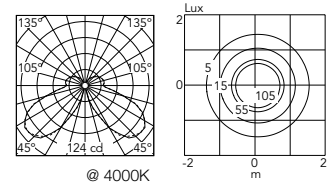
Non Dimmable

- FA53200301.A
- FA53200306.A
- FA53200312.A
- FA53200318.A
- FA53200330.A
- FA53200333.A
- 1-10V
- FA53200301-310.A
- FA53200306-310.A
- FA53200312-310.A
- FA53200318-310.A
- FA53200330-310.A
- FA53200333-310.A
- Dali
- FA53200301-300.B
- FA53200306-300.B
- FA53200312-300.B
- FA53200318-300.B
- FA53200330-300.B
- FA53200333-300.B

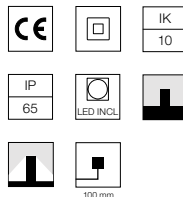
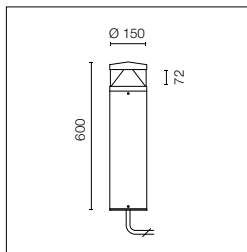
### 4000K

Non Dimmable

- FA53200201.A
- FA53200206.A
- FA53200212.A
- FA53200218.A
- FA53200230.A
- FA53200233.A
- 1-10V
- FA53200201-310.A
- FA53200206-310.A
- FA53200212-310.A
- FA53200218-310.A
- FA53200230-310.A
- FA53200233-310.A
- Dali
- FA53200201-300.B
- FA53200206-300.B
- FA53200212-300.B
- FA53200218-300.B
- FA53200230-300.B
- FA53200233-300.B



## Zefiro 600



Sorgente a LED inclusa.  
Alimentazione elettrica 220-240V ON/ OFF e dimmerabile 1-10V o DALI integrata. Dotato di spezzone di cavo uscente in neoprene di 1m e di sistema di giunzione IP68 H2O Stop a 2 vie. Installabile su qualsiasi pavimento per mezzo di tasselli. Piastra di ancoraggio per l'installazione in gettata da ordinare separatamente.  
Versione Mid-night a richiesta.

LED source included. Integrated electric power supply 220-240V ON/OFF and adjustable light intensity from 1 to 10V or DALI. Equipped with a protruding, neoprene, one meter cable and a 2-way IP68 H2O connection system. It can be installed on any ground using studs or a recessed fixing plate with mortar, to be ordered separately.  
Mid-Night version available upon request.

**Mid - Power Led:** 14,5W - 1716 lm ≠ OUTPUT 1357 lm - 2700K/CRI 80 - 220±240V / 14,5W - 1845 lm ≠ OUTPUT 1423 lm - 2700K/CRI 80 - 220±240V / 14,5W - 1937 lm ≠ OUTPUT 1494 lm - 4000K/CRI 80 - 220±240V

### 2700K

Non Dimmable

- FA53201701.A
- FA53201706.A
- FA53201712.A
- FA53201718.A
- FA53201730.A
- FA53201733.A
- 1-10V
- FA53201701-310.A
- FA53201706-310.A
- FA53201712-310.A
- FA53201718-310.A
- FA53201730-310.A
- FA53201733-310.A
- Dali
- FA53201701-300.B
- FA53201706-300.B
- FA53201712-300.B
- FA53201718-300.B
- FA53201730-300.B
- FA53201733-300.B

### 3000K

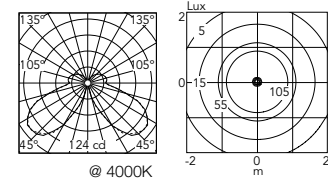
Non Dimmable

- FA53200601.A
- FA53200606.A
- FA53200612.A
- FA53200618.A
- FA53200630.A
- FA53200633.A
- 1-10V
- FA53200601-310.A
- FA53200606-310.A
- FA53200612-310.A
- FA53200618-310.A
- FA53200630-310.A
- FA53200633-310.A
- Dali
- FA53200601-300.B
- FA53200606-300.B
- FA53200612-300.B
- FA53200618-300.B
- FA53200630-300.B
- FA53200633-300.B

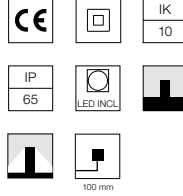
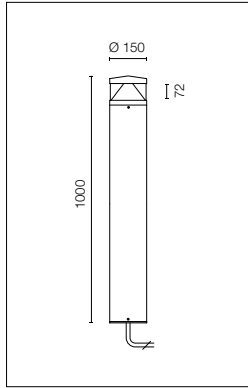
### 4000K

Non Dimmable

- FA53200501.A
- FA53200506.A
- FA53200512.A
- FA53200518.A
- FA53200530.A
- FA53200533.A
- 1-10V
- FA53200501-310.A
- FA53200506-310.A
- FA53200512-310.A
- FA53200518-310.A
- FA53200530-310.A
- FA53200533-310.A
- Dali
- FA53200501-300.B
- FA53200506-300.B
- FA53200512-300.B
- FA53200518-300.B
- FA53200530-300.B
- FA53200533-300.B







Sorgente a LED inclusa.  
Alimentazione elettrica 220-240V ON/ OFF e dimmerabile 1-10V o DALI integrata. Dotato di spezzone di cavo uscente in neoprene di 1m e di sistema di giunzione IP68 H2O Stop a 2 vie. Installabile su qualsiasi pavimento per mezzo di tasselli. Piastra di ancoraggio per l'installazione in gettata da ordinare separatamente.  
Versione Mid-night a richiesta.

LED source included. Integrated electric power supply 220-240V ON/ OFF and adjustable light intensity from 1 to 10V or DALI. Equipped with a protruding, neoprene, one meter cable and a 2-way IP68 H2O connection system. It can be installed on any ground using studs or a recessed fixing plate with mortar, to be ordered separately.  
Mid-Night version available upon request.

**Mid - Power Led:** 14,5W - 1716 lm ≠ OUTPUT 1357 lm - 2700K/CRI 80 - 220÷240V / 14,5W - 1845 lm ≠ OUTPUT 1423 lm - 2700K/CRI 80 - 220÷240V / 14,5W - 1937 lm ≠ OUTPUT 1494 lm - 4000K/CRI 80 - 220÷240V

**2700K**

Non Dimmable

- FA53202001.A
  - FA53202006.A
  - FA53202012.A
  - FA53202018.A
  - FA53202030.A
  - FA53202033.A
- 1-10V
- FA53202001-310.A
  - FA53202006-310.A
  - FA53202012-310.A
  - FA53202018-310.A
  - FA53202030-310.A
  - FA53202033-310.A
- Dali
- FA53202001-300.B
  - FA53202006-300.B
  - FA53202012-300.B
  - FA53202018-300.B
  - FA53202030-300.B
  - FA53202033-300.B

**3000K**

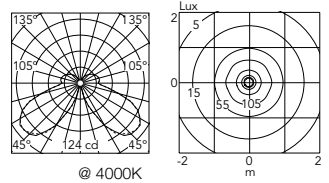
Non Dimmable

- FA53200901.A
  - FA53200906.A
  - FA53200912.A
  - FA53200918.A
  - FA53200930.A
  - FA53200933.A
- 1-10V
- FA53200901-310.A
  - FA53200906-310.A
  - FA53200912-310.A
  - FA53200918-310.A
  - FA53200930-310.A
  - FA53200933-310.A
- Dali
- FA53200901-300.B
  - FA53200906-300.B
  - FA53200912-300.B
  - FA53200918-300.B
  - FA53200930-300.B
  - FA53200933-300.B

**4000K**

Non Dimmable

- FA53200801.A
  - FA53200806.A
  - FA53200812.A
  - FA53200818.A
  - FA53200830.A
  - FA53200833.A
- 1-10V
- FA53200801-310.A
  - FA53200806-310.A
  - FA53200812-310.A
  - FA53200818-310.A
  - FA53200830-310.A
  - FA53200833-310.A
- Dali
- FA53200801-300.B
  - FA53200806-300.B
  - FA53200812-300.B
  - FA53200818-300.B
  - FA53200830-300.B
  - FA53200833-300.B

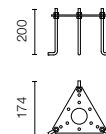


## Zefiro: Accessori / Accessories

Piastra tirafondi.

Base plate with bolt.

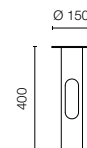
FA21



Base di fissaggio a terra ad alta resistenza.

High resistance in-ground box for installation

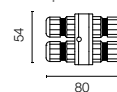
FA185.A



Sistema di giunzione IP68 H<sub>2</sub>O Stop anti-condensa a 3/4 vie 4 poli. (ø5,5÷12mm cavo).

3/4 way terminal block 4 poles IP68 H<sub>2</sub>O Stop. (ø5,5÷12mm cable).

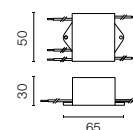
F990C010000



Dispositivo di protezione per il sovraccarico. 275Vac. Corrente massima di scarica 10KA (8/29µs). Massima corrente operativa 5A. Adatto per la connessione in serie. IP66.

Surge protection device. 275Vac. Maximum discharge current 10KA (8/20µs). Maximum operating current 5A. Suitable for series connection. IP66.

F990E00A000

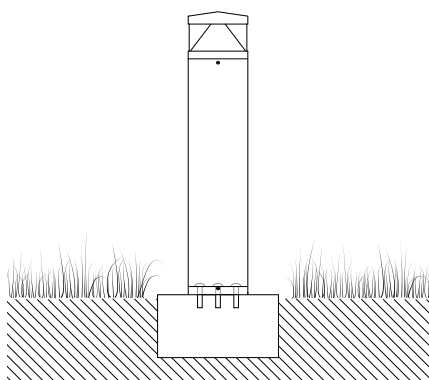


### Metodo di fissaggio corretto

Paletto fissato su un plinto in cemento + viti di fissaggio idonee.

### Correct Fixing Method

Bollard fixed on plinth + plug.

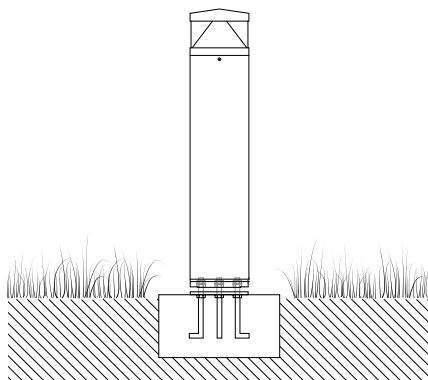


### Metodo di fissaggio corretto

Paletto fissato su un piccolo in cemento + piastra di ancoraggio e tirafondi.

### Correct Fixing Method

Bollard fixed on plinth + fixing bolts.



### Metodo di fissaggio non corretto

Non fissare il paletto direttamente sul terreno.

### Incorrect Fixing Method

Do not fix the bollard directly on the ground.

